

SPIDER 22.10

SEMOVENTI CINGOLATI

IT



PL**TFORM**
B A S K E T

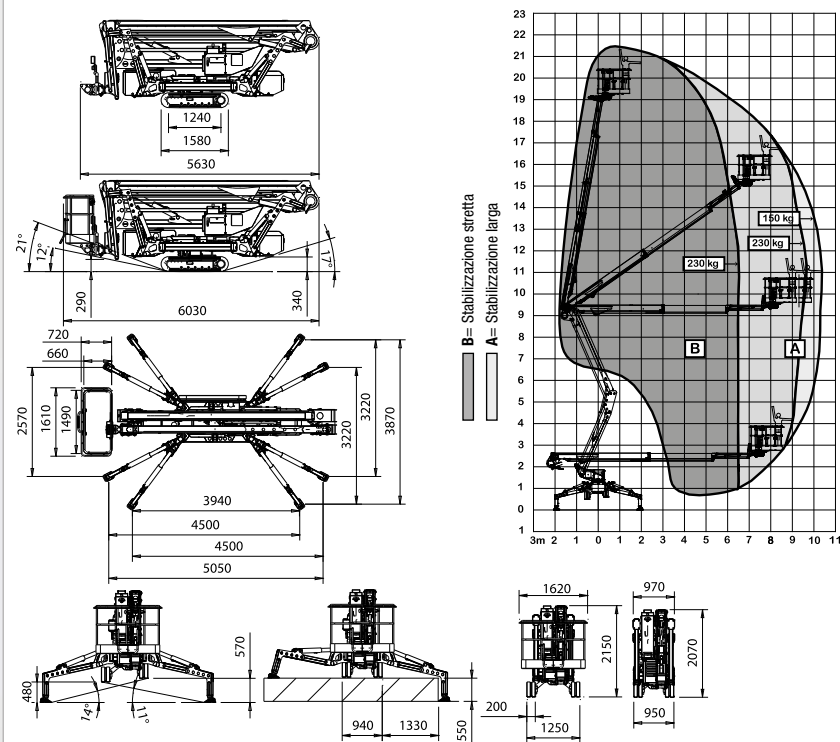
ALL'ALTEZZA DI OGNI SITUAZIONE

Made in Italy



SERIE **SPIDER 22.10**
Prestante e leggera

- Superleggera e di facile trasporto
- 230 kg di capacità di carico in navicella
- Versione elettrica a batterie o IBRIDA a richiesta
- Facile accesso ad ogni componente soggetto a manutenzione
- Semplice ma precisa nell'utilizzo
- Dotata di radiocomando per movimenti del carro e movimenti aerei
- Dotata di stabilizzazione e destabilizzazione automatica
- Stabilizzazione di tipo variabile senza restrizioni di impiego
- Aria, Acqua, 220 V in navicella
- Possibile utilizzo con argano di sollevamento intercambiabile con navicella



DATI TECNICI		STD	E	ED
Altezza massima di lavoro	m	21,70		
Altezza piano calpestio	m	19,70		
Sbraccio laterale massimo	m	10,30		
Angolo di rotazione torretta	°	365		
Dimensioni navicella in alluminio	m	1,50 x 0,70		
Angolo di rotazione navicella	°	90+90		
Portata massima navicella	Kg	230		
Lunghezza richiusa (navicella smontata)	m	5,97 (5,28)		
Larghezza minima richiusa	m	0,98		
Altezza minima richiusa	m	2,06		
Ingombro Stabilizzazione	Larga			
	Stretta	m	3,87 x 3,94 2,57 x 5,05	
Pendenza massima superabile	gradi/%	16° (29%)		
Pendenza laterale massima	gradi/%	17° (31%)		
Velocità massima	Km/h	1,5	0,8	1,5
PESI		STD	E	ED
Peso in ordine di lavoro*	Kg	2980*	3260*	3260*
Carico al suolo macchina su cingolo	KN/m²	2,94	3,21	3,21
Carico al suolo macchina stabilizzata	KN/m²	1,91	2,09	2,09
Forza massima su uno stabilizzatore	KN	21	23	23
POTENZA		STD	E	ED
Motore Z602 Kubota diesel	CV/Giri'	14/3600	-	14/3600
Motore Elettrico 220 Vac	CV/KW	3 / 2,2	3 / 2,2	-
Motore Elettrico 24Vdc	CV/KW	-	7,4/5,5	7,4/5,5
Capacità batterie trazione	24Vdc Piombo Acido 24Vdc Ioni di Litio	Ah	-	2x210 400
Carica batterie	al piombo acido agli ioni di litio	Ah	-	45 100/50

* Soggetto a variazione a seconda della configurazione.